

Progresia bolii în scleroza multiplă

Scleroza multiplă (SM) este o boală neurodegenerativă complexă. Deși fiecare persoană cu SM prezintă de simptome și evoluția a bolii diferite, tiparul biologic al bolii precum și modurile prin care aceasta poate fi măsurată sunt aceleași pentru toată lumea.

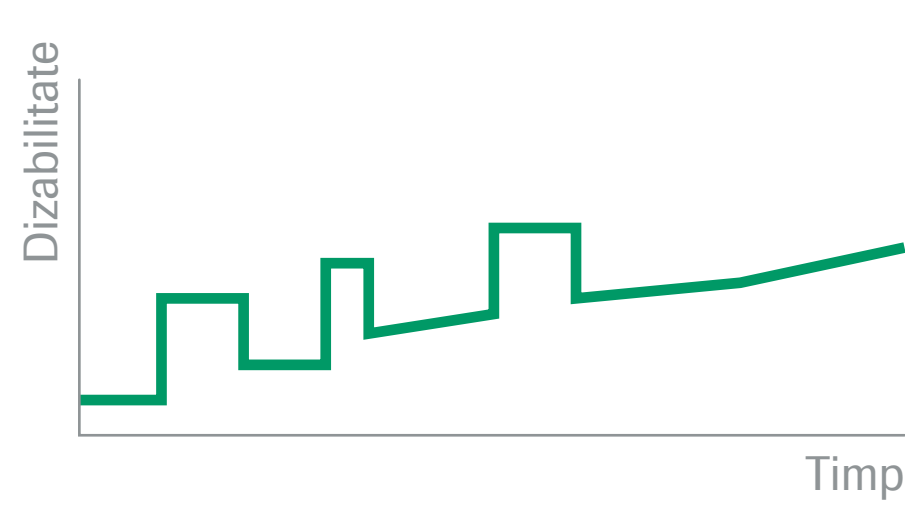


Progresia dizabilității

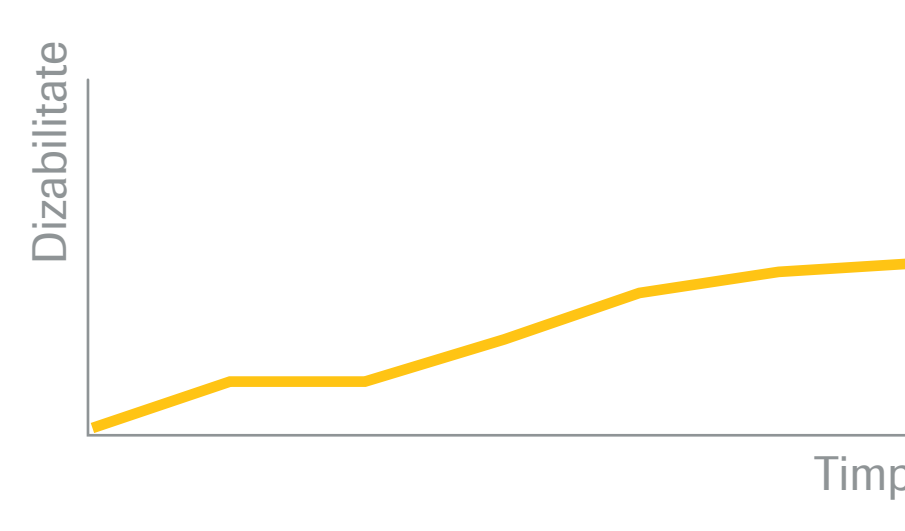
Majoritatea persoanelor cu scleroză multiplă (SM) prezintă o progresie a dizabilității fizice la un moment dat.¹ Când acest lucru se întâmplă, ce tip de dizabilitate este și cât de mult variază, diferă pentru fiecare persoană în parte. Graficul de mai jos arată cum poate varia progresia dizabilității între persoane.



Agravarea dizabilității asociată cu recădere, cu recuperare parțială sau recuperare completă



Agravarea dizabilității asociată recăderilor cu recuperare parțială, urmată de progresia dizabilității independentă de recăderi



Progresia dizabilității, independentă de recădere

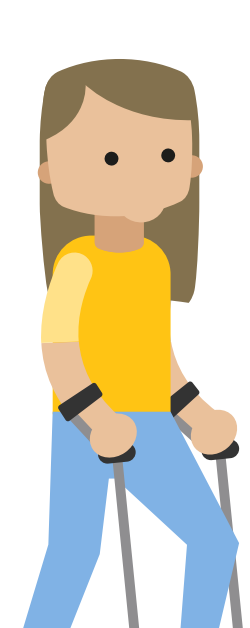
Activitatea bolii

În SM, sistemul imun atacă celulele nervoase din creier, măduva spinării și nervii optici.² Această activitate a bolii poate provoca simptome și dizabilitate.

Există două tipuri principale de activitate a bolii:

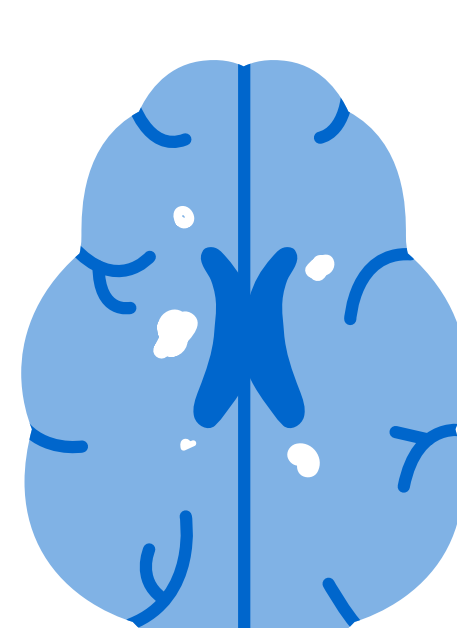
Vizibilă

Precum o recădere



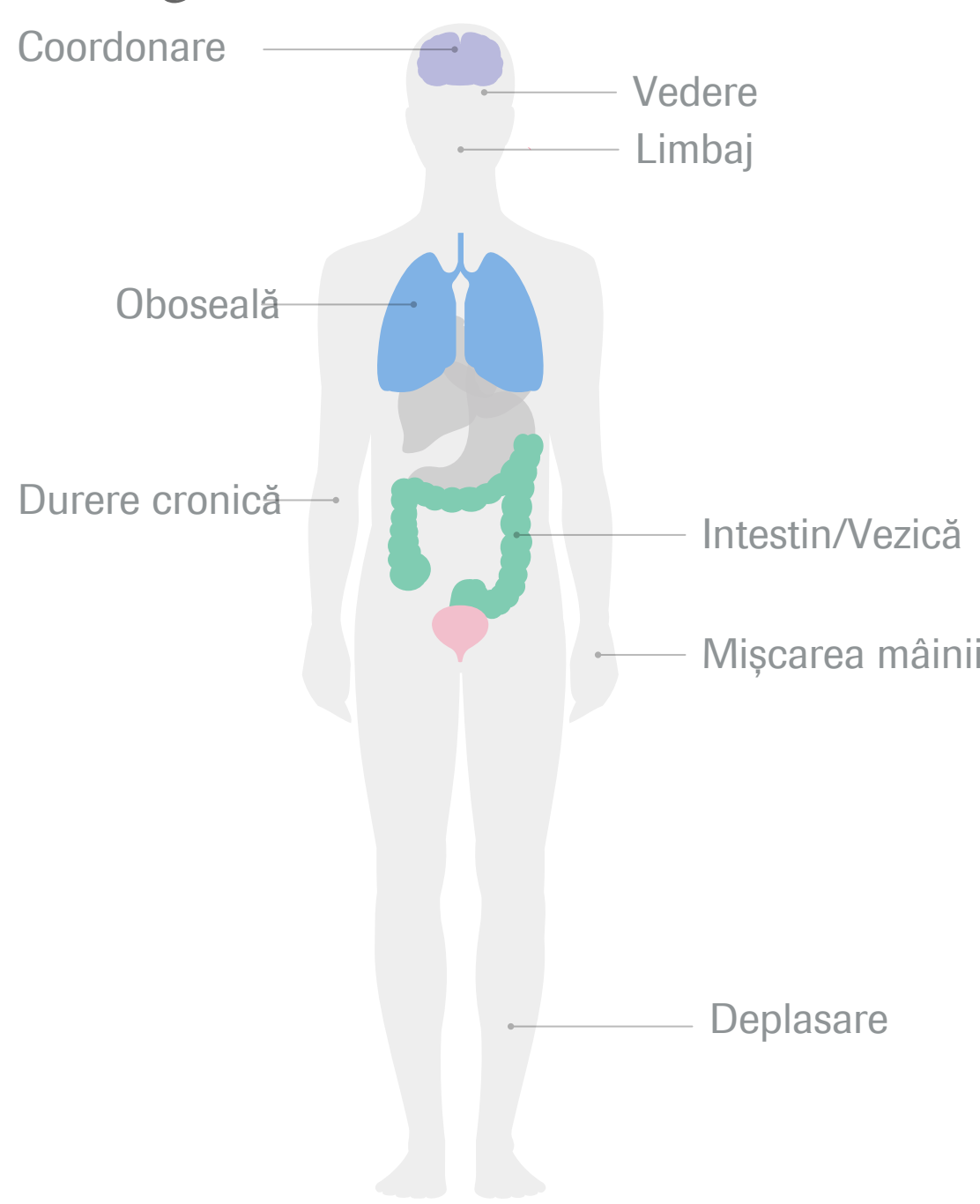
Profundă

Detectată prin RMN cranian



Tipuri de dizabilitate

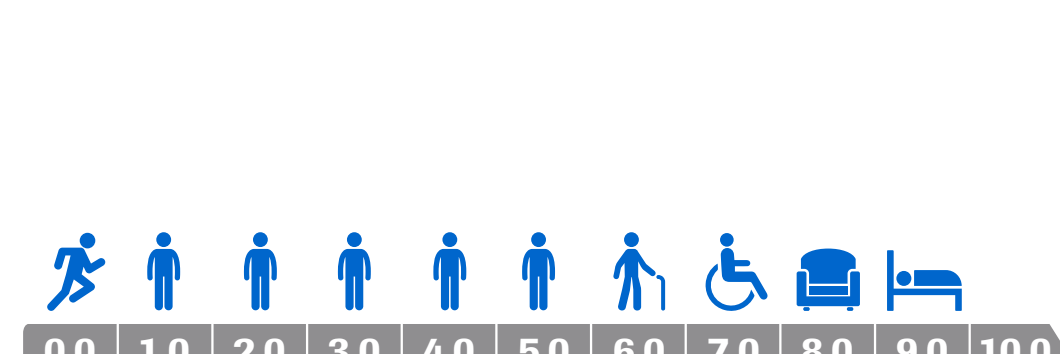
Dizabilitatea fizică se înrăutățește (progresează) atunci când activitatea bolii provoacă moartea a tot mai multe celule nervoase (neurodegenerare).³



Persoanele pot suferi de diferite grade de dizabilitate, în funcție de ce parte a creierului, măduvei spinării sau nervului optic sunt afectate.⁴

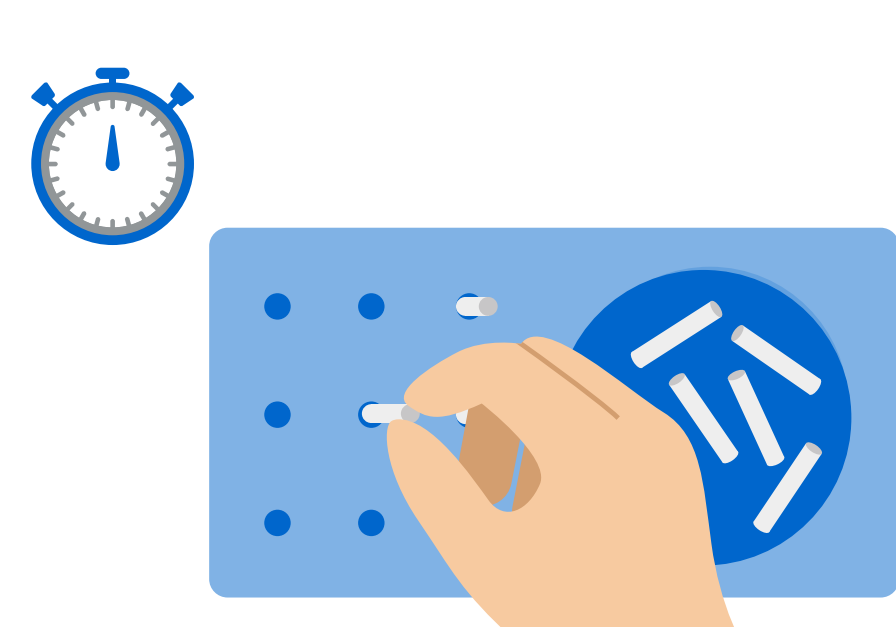
Măsurarea dizabilității

Dizabilitatea se măsoară în diferite moduri.



Scala Extinsă a Stării de Incapacitate (Expanded Disability Status Scale - EDSS)

Măsoară gradul de dizabilitate fizică pe baza unui examen neurologic, care analizează șapte simțuri și abilitatea de deplasare a unei persoane. Scala EDSS și predecesorul sa DSS au fost folosite în aproape toate studiile clinice în SM din ultimii 40 de ani.⁵



Testul celor nouă găuri Nine-Hole Peg Test (9-HPT)

Măsoară coordonarea brațului, încheieturii și mâinii, prin măsurarea vitezei cu care o persoană poate introduce și scoate nouă tuburi în nouă găuri, folosind o singură mână.⁶



Lipsa Dovezilor Progresiei (No Evidence of Progression - NEP)

Un indicator compus, care măsoară proporția de persoane care nu prezintă o progresie confirmată sau dizabilitate conform scalei EDSS, vitezei de deplasare (T25-FW) precum și gradului de utilizare al extremității membrului (9-HPT). Acesta poate fi un nou tip de rezultat pentru persoanele cu forma primar progresivă a sclerozei multiple.



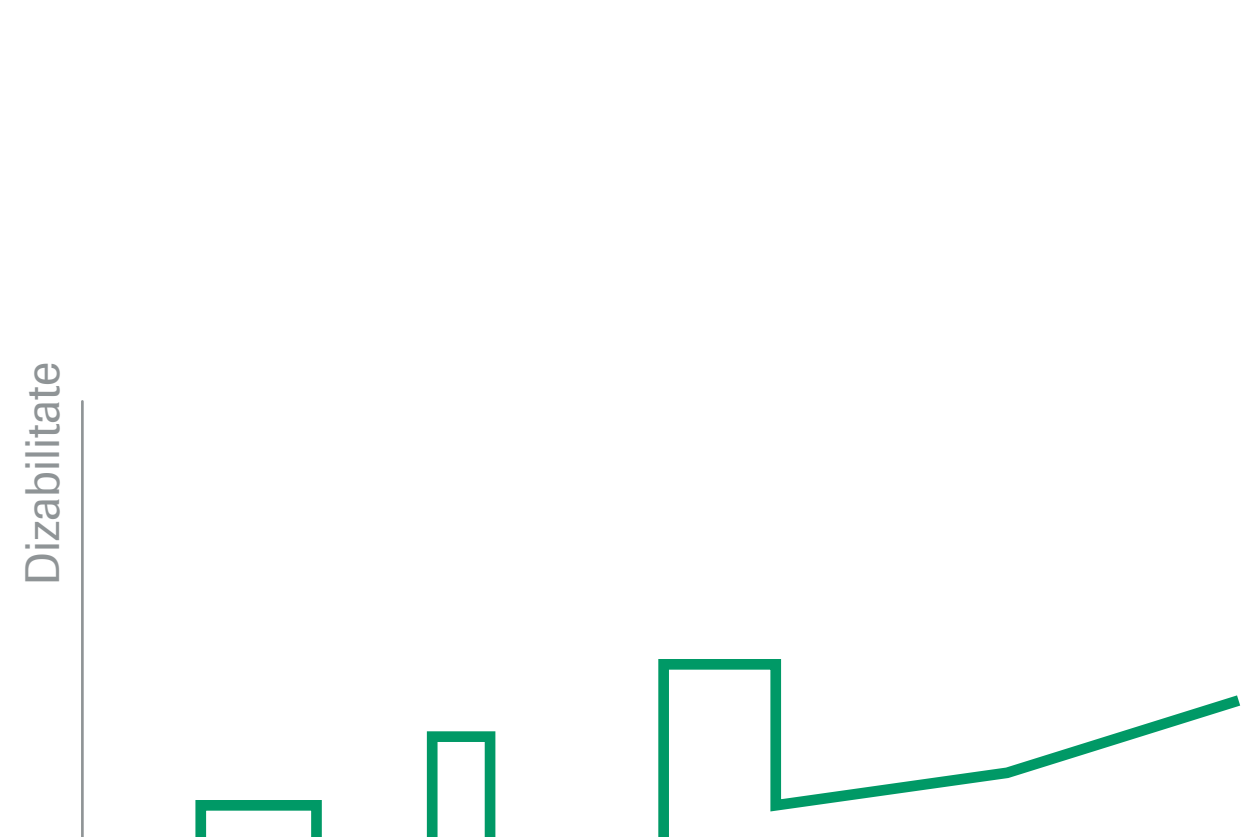
Mersul cronometrat Timed 25-Foot Walk (T25-FW)

Determină viteza mersului, prin măsurarea vitezei cu care o persoană cu scleroză multiplă parcurge 7,6 metri.⁷

Tratamente care modifică activitatea bolii

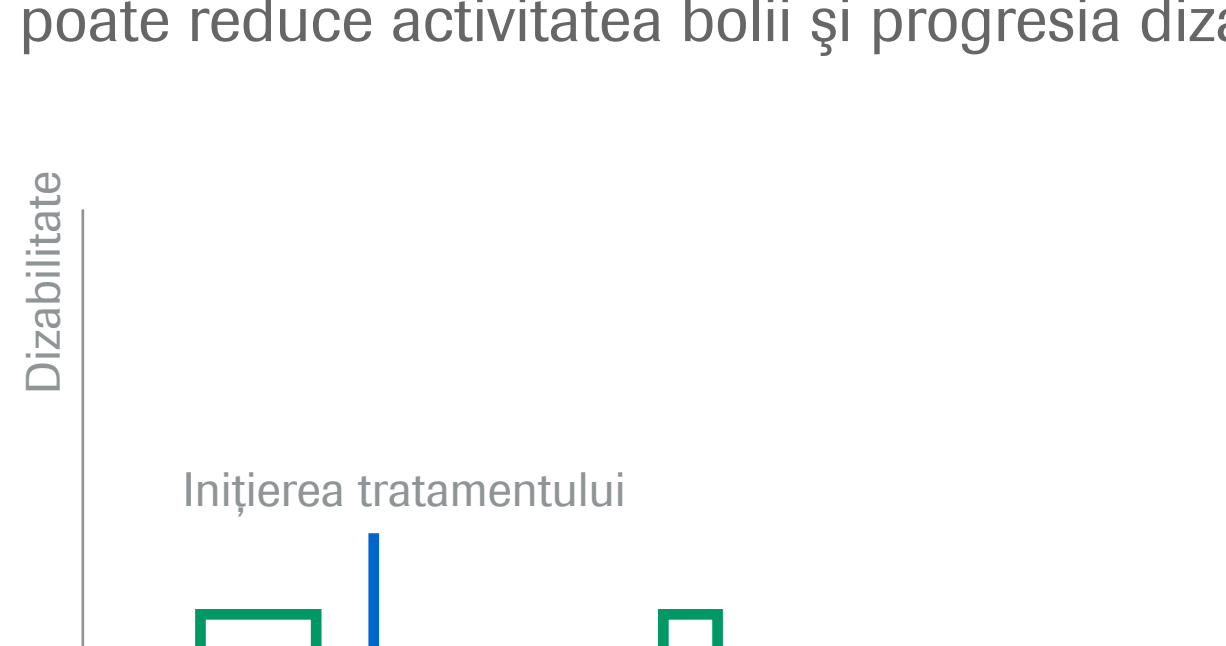
Activitatea bolii și progresia dizabilității se pot declanșa la momentul debutului bolii.⁸ Astfel, unul dintre obiectivele tratamentului sclerozei multiple este de a controla activitatea bolii cât mai devreme.

Progresia dizabilității în lipsa tratamentului



Progresia dizabilității bolii cu tratamente care modifică activitatea bolii

Un astfel de tratament, eficient și început devreme, poate reduce activitatea bolii și progresia dizabilității⁹



Referințe

1. MS International Federation. What is MS? Available at <https://www.msif.org/about-ms/what-is-ms/>
2. Medline Plus. Multiple Sclerosis. Available at <https://medlineplus.gov/ency/article/000737.htm>
3. De Stefano N., et al. Evidence of Axonal Damage in the Early Stages of Multiple Sclerosis and Its Relevance to Disability. Arch Neurol. 2001;58(1):65-70. Available at <http://jamanetwork.com/journals/jamaneurology/fullarticle/778355>
4. National MS Society. MS Symptoms. Available at <http://www.nationalmssociety.org/Symptoms-Diagnosis/MS-Symptoms>
5. National MS Society. Functional Systems Score (FSS) and Expanded Disability Status Scale. Available at [http://www.nationalmssociety.org/For-Professionals/Researchers/Resources-for-Researchers/Clinical-Study-Measures/Functional-Systems-Scores-\(FSS\)-and-Expanded-Disab](http://www.nationalmssociety.org/For-Professionals/Researchers/Resources-for-Researchers/Clinical-Study-Measures/Functional-Systems-Scores-(FSS)-and-Expanded-Disab). Accessed September 2016.
6. National MS Society. 9-Hole Peg Test (9-HPT). Available at [http://www.nationalmssociety.org/For-Professionals/Researchers/Resources-for-Researchers/Clinical-Study-Measures/9-Hole-Peg-Test-\(9-HPT\)](http://www.nationalmssociety.org/For-Professionals/Researchers/Resources-for-Researchers/Clinical-Study-Measures/9-Hole-Peg-Test-(9-HPT)). Accessed September 2016.
7. National MS Society. Timed 25-Foot Walk (T25-FW). Available at [http://www.nationalmssociety.org/For-Professionals/Researchers/Resources-for-Researchers/Clinical-Study-Measures/Timed-25-Foot-Walk-\(T25-FW\)](http://www.nationalmssociety.org/For-Professionals/Researchers/Resources-for-Researchers/Clinical-Study-Measures/Timed-25-Foot-Walk-(T25-FW)). Accessed September 2016.
8. MS Brain Health. Time Matters in Multiple Sclerosis. Available at <http://msbrainhealth.org/perch/resources/time-matters-in-ms-report-may16.pdf>
9. MS Coalition. The Use of Disease-Modifying Therapies in Multiple Sclerosis: Principles and Current Evidence. Available at http://www.nationalmssociety.org/getmedia/5ca284d3-fc7c-4ba5-b005-ab537d495c3c/DMT_Consensus_MS_Coalition_color